

## Toner for use in Utax CLP 3721, P C 2160DN

Fabrikneue Tonerkartusche

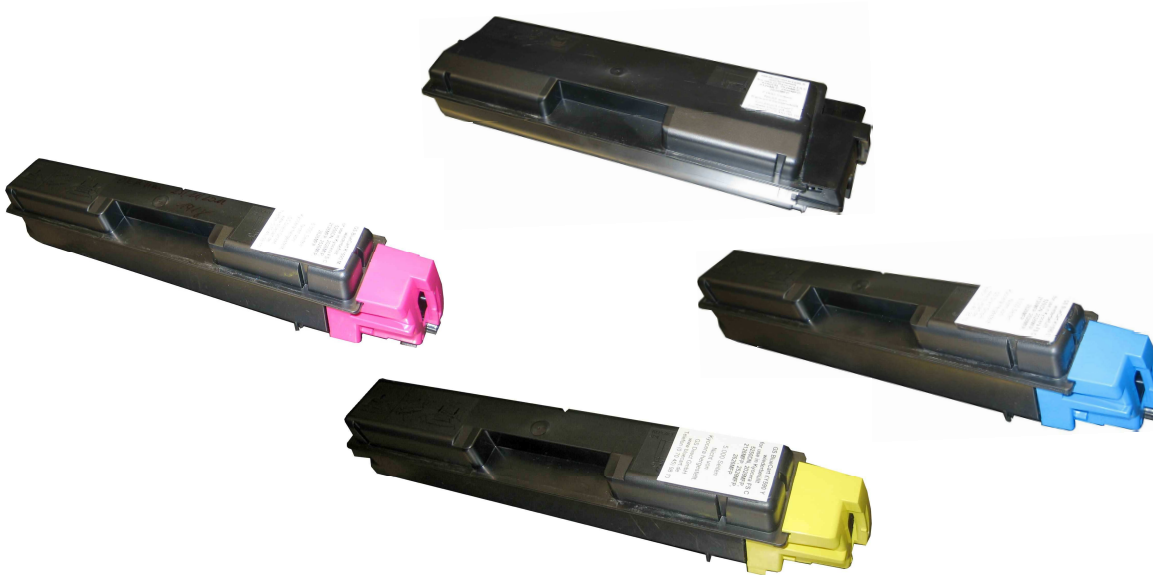
Einsetzbar anstatt Original Utax 4472110010, 4472110011, 4472110014, 4472110016

Befüllung mit einem mit Originaltoner kompatiblen Toner

Geringer Resttoneranteil

Neutrale Verpackung in braunem Karton

Neutrale Etiketten auf Kartusche und Kartonage



Artikel	<b>ABUTTR058020-CP</b> 300% höhere Leistung als Original Utax 4472110010
Kapazität	<b>14.000 Seiten bei 5 % Flächendeckung</b>
Artikel	<b>ABUTTR058021-CP</b> <b>ABUTTR058022-CP</b> <b>ABUTTR058023-CP</b> 257% höhere Leistung als Original Utax 4472110011/13/16
Kapazität	<b>10.000 Seiten bei 5 % Flächendeckung</b>
Zubehör	Resttonerbehälter, Entsorgungsbeutel
Kompatibilität	Utax CLP 3721, P C 2160DN, Triumph Adler CLP 4721, P C 2160DN

Alle aufgeführten Markennamen, Produktbezeichnungen und OEM-Nummern sind Warenzeichen und Eigentum der jeweiligen Hersteller und dienen nur als Anwendungshinweis. All brand names and trademarks are the properties of the respective holders and are referred for descriptive and reference purposes only.

**GS Direct GmbH, Ferdinand-von-Steinbeis-Ring 7, 75447 Sternefelds**

Telefon (0 70 45) 9 81-0

info@toner4kyo.de